



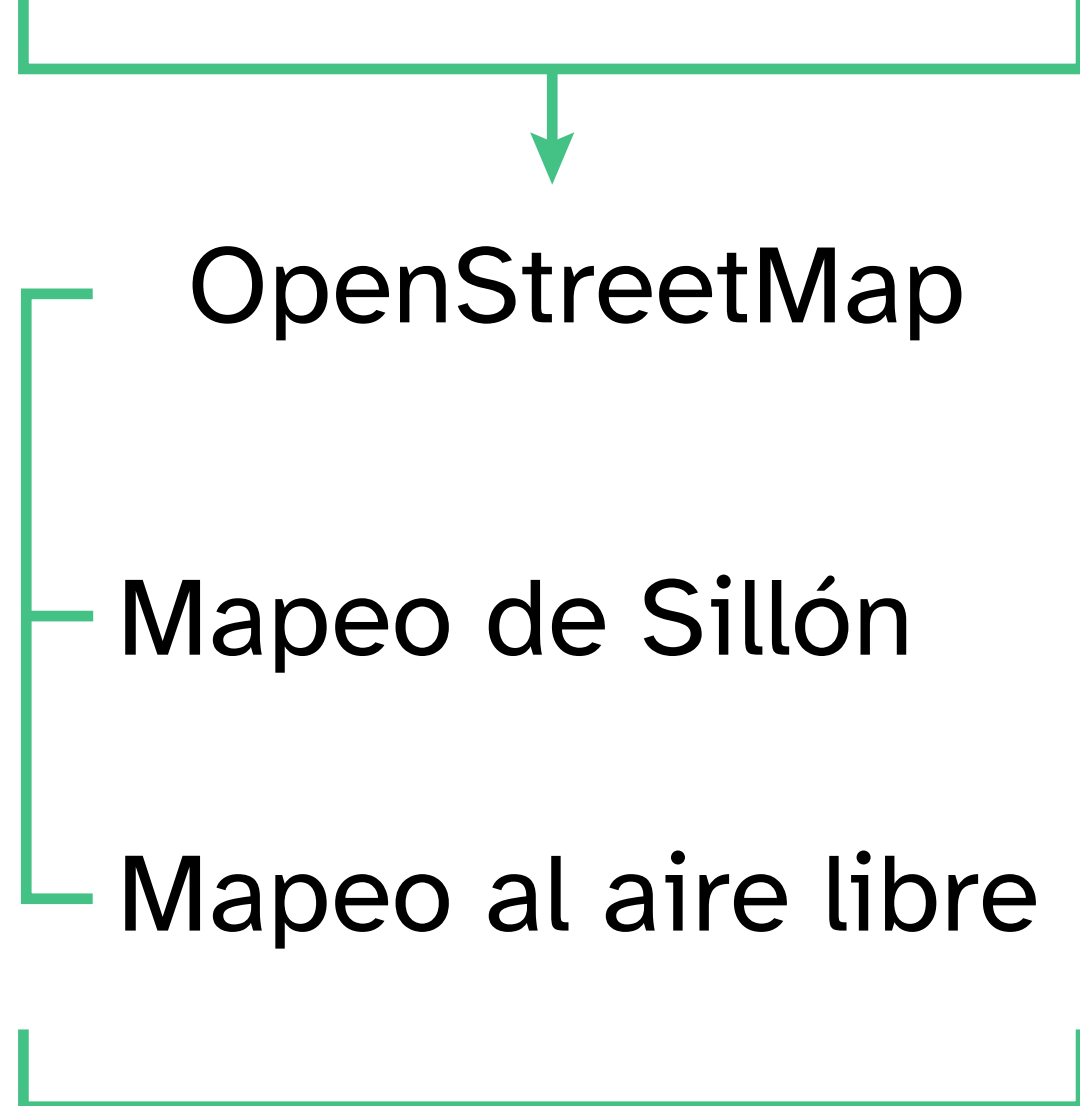
Mapeando los yarumos de Medellín, un proyecto de ciencia ciudadana en mejora de la calidad de aire

Introducción

Los yarumos (*Cecropia*), árboles emblemáticos del Neotrópico, incluyen tres especies en Medellín: *Cecropia angustifolia* Trécul, *Cecropia peltata* L. y *Cecropia telenitida* Cuatrec. Estos árboles, conocidos por su uso ornamental y medicinal, se adaptan a diversos suelos y climas. Entre 2019 y 2022, estudios revelaron que su polen es el más abundante en el aire de Medellín, contribuyendo al aumento de alergias. El proyecto tiene como objetivo mapear estas especies en la ciudad para evaluar su impacto en la salud pública y la calidad del aire.

Metodología

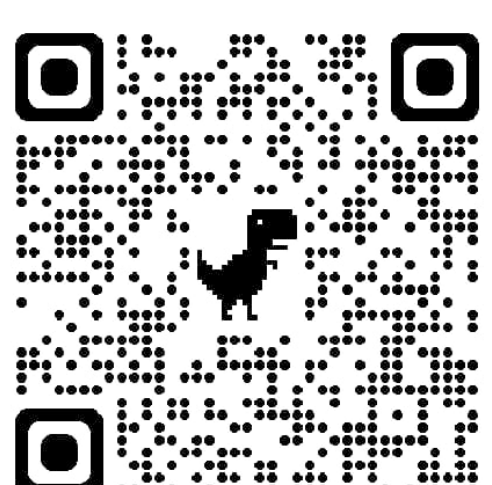
Conociendo las características de los árboles a mapear vamos a usar



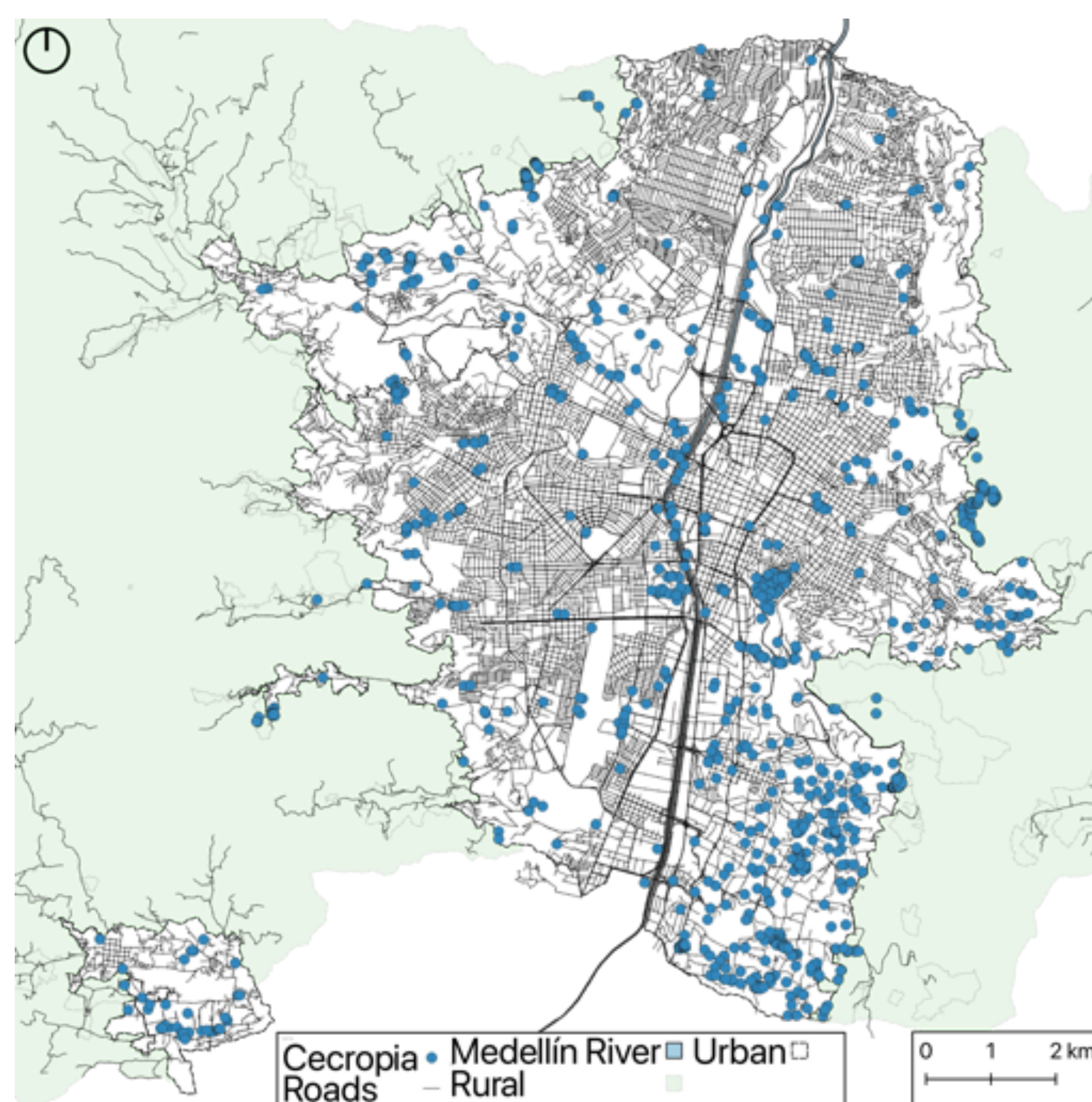
Etiquetas

Atributos del árbol
Identificación
Ubicación
Hashtag

Para más información



Escanea



La distribución espacial de las especies de Cecropias mapeadas en la ciudad de Medellín



Árbol perennifolio, de 20 a 35 m de altura, con un diámetro a la altura del pecho de hasta 50 cm



Tronco derecho y hueco de un color grisáceo con grandes cicatrices circulares (estipulas caídas)



Hojas en espiral, simples, peltadas y profundamente palmado-divididas

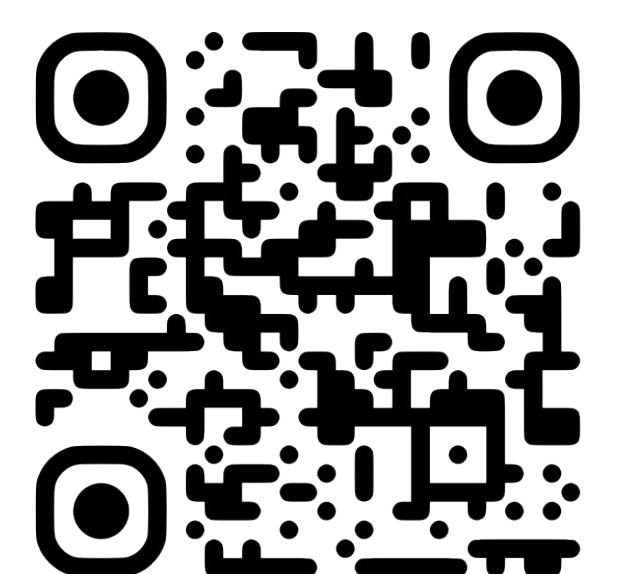


Flores en espigas (amentas), espiga femenina verde grisácea; en conjuntos de 3 a 5 cm

Resultados y discusiones

El Sistema de Árbol Urbano (SAU) registra 1452 individuos del género *Cecropia*, con *C. peltata* (67%), *C. telenitida* (21%) y *C. angustifolia* (12%). OpenStreetMaps solo reporta 9 individuos, sugiriendo un subregistro, lo que resalta la importancia de seguir un monitoreo abierto y participativo.

Bibliografía



@geobotaudea

